



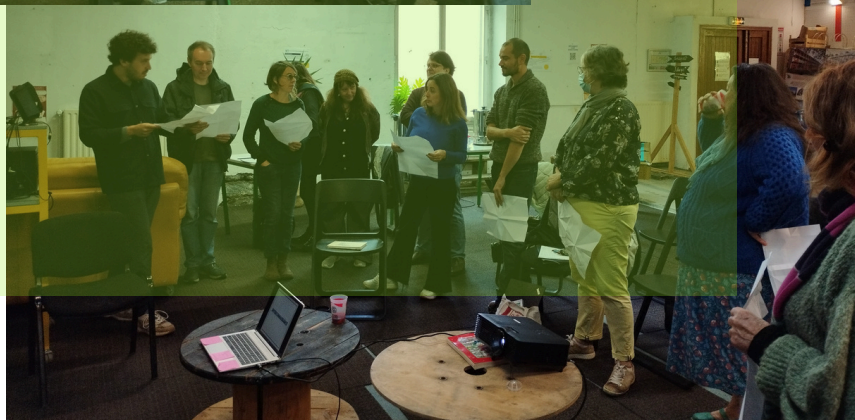
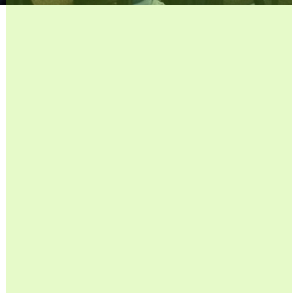
Résam
RÉSEAU • ÉCHANGES • SERVICES • ASSOCIATIONS
PAYS DE MORLAIX

Coopérations
Transitions écologiques

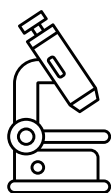
#9 ATELIER

Vendredi 4 octobre 2024

2D Résam - Morlaix



SYNTHÈSE - SOMMAIRE INTERACTIF



UNE EXPÉRIMENTATION

STRUCTURER LES COOPÉRATIONS
POUR RÉSOUDRE LES DÉFIS DE NOS
TERRITOIRES



UN TERRITOIRE :
LE PAYS DE MORLAIX



OUVERTE À
TOU-TE-S

APPUI MÉTHODOLOGIQUE

La Fonda
fabrique associative



COORDINATION LOCALE



Resam
RESEAU ECHANGES SERVICES ASSOCIATIONS
PAYS DE MORLAIX



UNE AMBITION :
RENFORCER LES ACTIONS,
MÉTHODES ET OUTILS
DÉJÀ EXISTANTS EN
ÉLABORANT UNE
STRATÉGIE D'IMPACT
COLLECTIF



UN THÈME :
LES TRANSITIONS
ÉCOLOGIQUES

DEUX ANNÉES POUR EXPÉRIMENTER

DÉCLENCHEMENT DE
LA COMMUNAUTÉ
D'ACTION

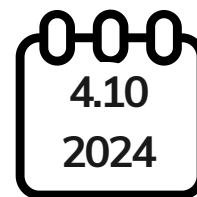
ORGANISATION DE
LA COMMUNAUTÉ
D'ACTION

ANIMATION DE LA
COMMUNAUTÉ
D'ACTION

CAPITALISATION
ET PÉRENNISATION



NOUS
SOMMES
ICI



citoyen-n-e-s

élu-e-s

technicien-ne-s de
collectivité

dirigeant-e-s
associatif-ve-s

salarié-e-s
associatif-ve-s

dirigeant-e-s d'entreprises

14

participant-e-s

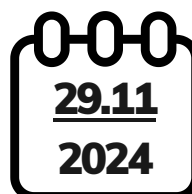
DÉROULÉ
DE LA
JOURNÉE

- Interconnaissance
- Validation de la charte
- Actu de la communauté
- Travail sur les outils d'évaluation
- Conclusion



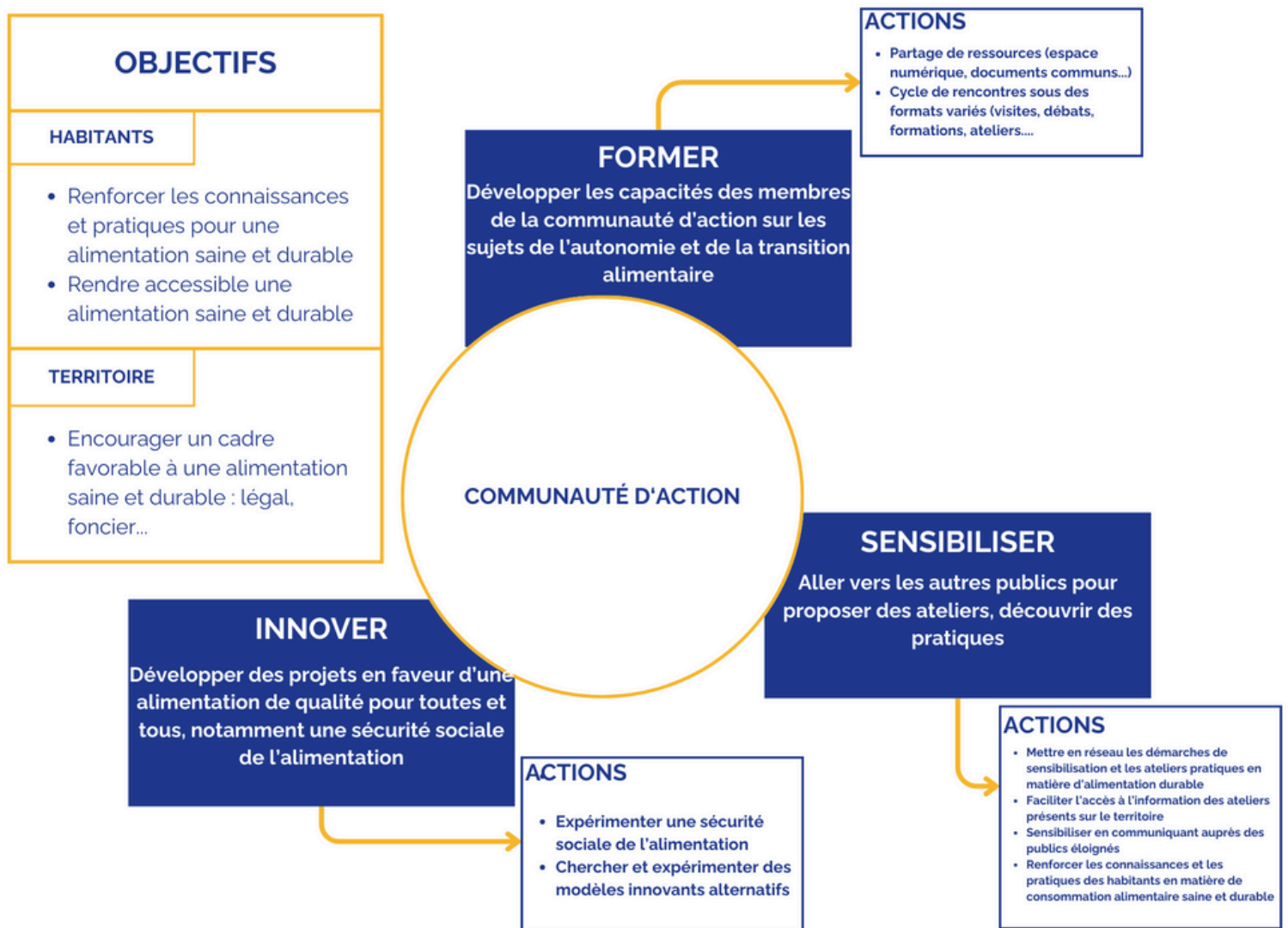
CLÔTURE

LA SUITE



10ème atelier
Carré d'As
Morlaix

SCHÉMA COMMUN DE LA COMMUNAUTÉ D'ACTION



Ce schéma commun de la communauté d'action rappelle les différents objectifs souhaités pour les habitants et le territoire. On retrouve, pour l'atteinte de ces objectifs, les axes en travail de la communauté d'action représentés par les rectangles bleus. Les axes de travail sont tous rattachés à des actions œuvrant à leurs réalisations.

Chaque axe de travail se voit approfondi par un autre graphique précisant les différentes actions / projets et autres initiatives que les membres de la communauté d'action portent au quotidien, ainsi que des projets à mettre en place proposés par les membres.

Cette cartographie, en compilant les objectifs et les axes ainsi que leurs actions respectives, donne une représentation plus complète de la communauté d'action. En effet, celle-ci vit au quotidien par la mise en lien des différentes actions dont chacun est porteur, et par leur capacité à se renforcer mutuellement.

INTRODUCTION - RAPPEL DE LA JOURNÉE PRÉCÉDENTE DU 14 JUIN 2024

DÉROULÉ DE LA JOURNÉE

Lors de notre atelier précédent, qui s'est tenu le 14 juin 2024 au 2D du RESAM, plusieurs objectifs étaient inscrits à l'ordre du jour de la septième journée de travail de la communauté d'action :

- Continuer **l'interconnaissance**
- Échanger autour de la **charte** et ces différentes parties
- Échanger sur **l'actualité** de la communauté d'action
- Poser les bases d'une **évaluation** de la communauté d'action par **l'analyse des chaînes de valeur**

La journée a été construite autour du déroulé suivant :

- **Interconnaissance** : Interconnaissance personnelle avec un bingo des personnes
- **Échanges autour de la charte et de ses différentes parties** : Mise en débat des différents points de la charte préparée en amont lors d'un temps intermédiaire avec certains membres de la communauté d'action
- **Échanges sur l'actualité de la communauté d'action** : Partage de l'avancée de certains projets au sein de la communauté d'action : Sécurité sociale de l'alimentation, groupe de travail du Projet Alimentaire Territorial de Morlaix Communauté, organisation d'une formation interne à la communauté d'action, les Artisan.e.s de la transition
- **Travail sur l'évaluation et l'analyse par les chaînes de valeur** : Présentation de l'approche de l'évaluation par les chaînes de valeur et première esquisse de la chaîne de valeur de Morlaix



Vous retrouverez l'ensemble de ces éléments dans la synthèse de la journée précédente au lien suivant

DÉROULÉ DE LA JOURNÉE

Plusieurs objectifs étaient inscrits à l'ordre du jour de la huitième journée de travail de la communauté d'action :

- Valider collectivement la **charte et le règlement intérieur** de la communauté d'action
- Continuer **l'interconnaissance**
- Échanger sur **l'actualité** de la communauté d'action
- Construire un **dispositif d'évaluation partagé**

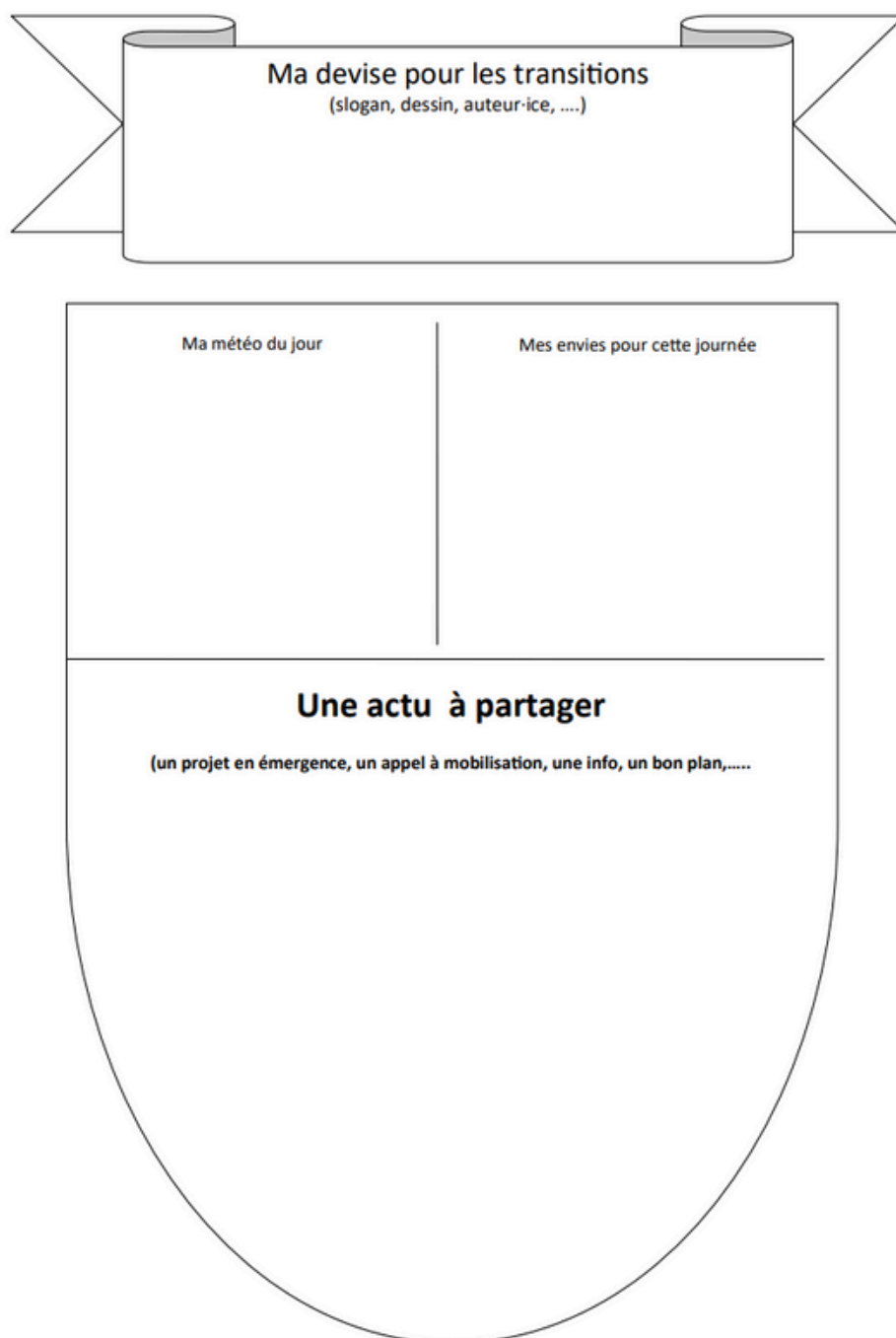
La journée a été construite autour du déroulé suivant :

- **Interconnaissance** : Interconnaissance personnelle avec la construction de son blason personnalisé des transitions
- **Validation de la charte et du règlement intérieur** : Retour et discussion en plénière sur la charte et le règlement intérieur, validation en plénière du contenu de la charte
- **Échanges sur l'actualité de la communauté d'action** : Partage de l'avancée de certains projets au sein de la communauté d'action : Sécurité sociale de l'alimentation, Festival Printemps des Transitions, Formation et partage des outils : fresque de l'alimentation durable
- **Construction du dispositif d'évaluation partagé** : Rappel de l'analyse par les chaînes de valeur et présentation de la chaîne de valeur de la communauté d'action - Déclinaison des questions évaluatives de la communauté d'action en indicateurs

INTERCONNAISSANCE - BLASON DES TRANSITIONS

Lors de cette journée, notre interconnaissance a consisté en la construction d'un blason des transitions.

Les participants sont amenés à compléter un support présentant leur blason des transitions, à l'aide du support ci-dessous.



Ma devise pour les transitions
(slogan, dessin, auteur·ice,)

Ma météo du jour	Mes envies pour cette journée
------------------	-------------------------------

Une actu à partager
(un projet en émergence, un appel à mobilisation, une info, un bon plan,.....)

Après avoir complété le blason, les participants ont mélangé leurs blasons et devaient retrouver l'auteur du blason. Après un petit temps d'échange, chacun présente le blason de l'autre.

VALIDATION DE LA CHARTE

La charte dont le travail de rédaction a commencé lors de la journée du 5 avril, avec un premier temps d'indication par les participants de différents points qu'ils souhaitaient voir figurer dans la charte.

Sur la base du travail effectué lors de la journée du 5 avril, la charte a été rédigée et discutée lors d'un temps intermédiaire ouvert, avec la présence de certains membres de la communauté d'action.

Lors de la journée du 14 juin 2024, une première version de la charte a été présentée et mise en discussion avec l'ensemble des membres présents de la communauté d'action. Il est principalement ressorti des échanges le besoin de séparer la charte d'un document de règlement à part entière.

Vous pouvez retrouver la version finalisée de la charte avec les retours de la journée du 14 juin au lien suivant :

<https://docs.google.com/document/d/1aQ5djQ6gA1BSNXnHyQ8VyemD8TZTGprFk20vqmdCP54/edit?usp=sharing>

La charte sera signée par les membres lors le 29 novembre 2024 à Carré d'As.

Festival des transitions

“une foire aux idées concrètes, joyeuse, créative et positive”

Le festival du Printemps des transitions est en cours de préparation. Les premières réunions ont permis de lancer la dynamique, d'identifier les envies de chacun et partager une vision commune de l'évènement à savoir :

- encourager des changements de comportements
- donner des idées concrètes, très pratique, donner envie de faire ou de s'investir
- donner des infos, expliquer les ressources possibles et existantes
- vulgariser les politiques publiques

Au programme : stands, ateliers, conférences, animations & spectacle jeune public.

Il faut continuer à rassembler autant que l'année dernière (700 personnes présentes).

Sécurité sociale de l'alimentation

Le collectif a été contacté par l'UBO, des chercheurs souhaitent suivre la démarche (chercheurs en droit et en économie). Les chercheurs suivent plusieurs démarches similaires sur la Bretagne. Ces échanges seront très enrichissant pour le collectif (notamment sur des questions juridiques) et des liens avec des groupes d'étudiants seront également possible.

Avancée du groupe :

Le groupe a acté sa volonté d'être dans la démonstration, d'expérimenter. Expérimenter quelque chose qui n'a pas été proposé ailleurs pour alimenter le collectif SSA au niveau national pour contribuer au plaidoyer national.

Plusieurs pistes sont envisagées, notamment d'expérimenter avec des employeurs pour intégrer ce budget alimentaire au niveau du bulletin de salaire. Il faut trouver des employeurs prêts à cela. L'autre piste est de garder l'idée d'une caisse et d'un groupe citoyen sur la base du volontariat. C'est un point qui sera abordé lors de la prochaine réunion.

Dans le cadre de Festisol, le collectif va tester un chantier participatif. L'idée est de (re)créer du lien entre les habitants et les paysans. A cette occasion toute personne intéressée peut venir le temps d'une journée au sein d'une ferme pour découvrir le métier, échanger sur les enjeux, les différents modèles et aider en mettant “les mains dans la terre” pour des petits travaux.

Formation

Le 27/09, plusieurs membres de la Communauté d'action ont participé à un temps d'échange / test d'outils autour du **jeu de la ficelle** animé par Géraldine de l'ULAMIR-CPIE. Le jeu de la ficelle fait partir d'une assiette et permet de décortiquer tous les acteurs et organismes présents afin de comprendre les liens, les activités et les répercussions des activités de chacun. C'est un outil de sensibilisation.

Il est aussi souligné la possibilité de s'associer à un **labo-fiction** dans le cadre de Festisol sur la thématique "environnement et droit des peuples" pour travailler sur les imaginaires et les futurs désirables.

Enfin le groupe est invité à venir tester **l'arpentage d'un livre** pour découvrir ce type d'animation et échanger sur l'environnement en Bretagne. Toutes les infos ici : [programmation festisol](#).

Artisan.e.s de la transition

Le Résam, L'ulamir-Cpie et le Pôle ESS ont la volonté de maintenir la dynamique enclenchée autour de la communauté d'action. En ce moment un travail de recherche de financement pour pérenniser l'animation est en cours.

Pistes : Leader, Fondation de France, Fabrique de territoires

Il est souligné que la labellisation du PAT de Morlaix Communauté pourrait débloquer des financements et faire levier pour accéder à d'autres financements.

ÉVALUATION - PRÉSENTATION DE LA CHAÎNE DE VALEUR DE LA COMMUNAUTÉ D'ACTION

Chaîne de valeur de la communauté d'action de Morlaix sur la question de l'alimentation

Typologie des principales activités = dynamiques et ressources

- Former : développer les capacités des membres de la communauté d'action sur les sujets de transition
- Sensibiliser : aller vers les autres publics pour proposer des ateliers et faire découvrir des pratiques
- Innover et expérimenter par des projets en faveur d'une alimentation de qualité pour toutes et tous

**Comment ?
= les actions
que nous
menons, les
ressources
investies**

Transformations pour la communauté d'action

- Une communauté d'action s'est constituée, avec une montée en compétences collective (tant pour l'identification des besoins que sur les actions à mener), une plus grande coordination des actions et une capacité d'interpellation collective des autres acteurs du territoire sur les enjeux d'alimentation durable
- Les acteurs membres de la communauté d'action se connaissent et s'entraident
- La communauté d'action favorise le dialogue en son sein entre tous les acteurs concernés par la question alimentaire, des agriculteurs et producteurs aux habitants
- La communication d'action développe une expertise reconnue qui vient nourrir les politiques publiques

Transformations pour le territoire

- Les initiatives et expérimentations de la communauté d'action contribuent à l'accessibilité pour toutes et tous à une alimentation durable, notamment par le développement d'une Sécurité sociale de l'alimentation
- La communauté d'action dynamise les liens sociaux dans le but de favoriser le développement de ressources, de lieux et d'espaces communs favorisant une alimentation saine, durable et respectueux du vivant
- Les filières locales avec des mécanismes innovants qui contribuent au développement d'un nouveau modèle de production et de consommation respectueux du vivant sont mieux identifiées sur le territoire

Transformations pour les habitants

- Les habitants du Pays de Morlaix adoptent des pratiques alimentaires saines, favorables à leur santé et durable
- Les habitants du Pays de Morlaix développent et partagent des connaissances renforcées en matière de consommation alimentaire saine et durable
- Les habitants ont plus facilement accès à une alimentation saine, durable et respectueuse du vivant accessible à tous

**Quoi ?
= les transformations que nous
souhaitons produire**

Vous pouvez retrouver la chaîne de valeur de la communauté d'action au lien suivant :
<https://docs.google.com/presentation/d/1iFTVwkFeSuZyXBakNDAGhjTE9a8Drbhg/edit?usp=sharing&ouid=106097600647228653472&rtpof=true&sd=true>

La chaîne de valeur de la communauté d'action de Morlaix est construite autour des différents objectifs et volonté de transformation déjà exprimés par les membres de la communauté.

A droite du schéma, on retrouve les **objectifs de la communauté** pour le territoire, les habitants et la communauté elle-même. C'est le "quoi", concrètement ce sont les transformations que l'on souhaite voir advenir. A gauche, on retrouve le "comment", ce sont les **actions et ressources mobilisées** pour générer les transformations de droite.

Avant d'identifier les indicateurs qui serviront au suivi de l'évaluation au sein de la communauté d'action, il convient de formuler les questions évaluatives. Afin d'éviter d'éparpiller son action d'évaluation, il faut **prioriser les critères d'évaluation**.

ÉVALUATION - DÉCLINAISON EN INDICATEURS DES QUESTIONS ÉVALUATIVES

Sur la base des questions évaluatives formulées lors de la précédente journée, les membres ont travaillé à prioriser au moins une question évaluative pour chaque thème d'évaluation : les publics, le territoire et la communauté. Puis à décliner en indicateurs les questions évaluatives.

EVALUATION - INDICATEURS PUBLICS

Question évaluative : Les habitants ont-ils plus facilement accès à une alimentation saine, durable et respectueuse du vivant ?

- Nombre de restaurations collectives qui permettent l'accès à une alimentation saine, durable et respectueuse du vivant
 - Nombre de repas servis
 - % du contenu de l'assiette qui est saine, durable et respectueuse du vivant
- Nombre de point d'accès (AMAP, marché, vente directe, magasins, épiceries...)
 - CA en bio / local
- Écart de prix entre produits sains, durables et respectueux du vivant et produits qui ne le sont pas
 - Sur la base d'un panier de produits
- Nombre de personnes qui ont accès à la SSA
 - Nombre de points d'accès en lien avec la SSA
 - Sur les points d'accès, regarder la répartition géographique :
 - Nombre de km pour se fournir en protéines, fibres et féculents depuis chez soi
 - Auto-mobilité ou transports en commun (accessibilité des points d'accès)
 - Diversité sociologique des personnes de la SSA
- Implication des personnels de santé à la diffusion de la communication de la CA
- Participation à la semaine du goût ou autres événements en lien avec l'alimentation saine, durable et respectueuse du vivant

ÉVALUATION - DÉCLINAISON EN INDICATEURS DES QUESTIONS ÉVALUATIVES

EVALUATION - INDICATEURS TERRITOIRE

Question évaluative : Des mécanismes ou projets en lien avec l'alimentation durable, tant sur la production que la consommation, se sont-ils développés, renforcés ou améliorés ?

- Nombre d'exploitations ayant fait la conversion bio
 - Nombre d'agriculteurs en bio
 - Nombre de projets soutenus par les pouvoirs publics locaux
- Points de diffusion de produits d'alimentation durable
 - Nombre
 - Accessibilité / maillage
 - Diversité
 - Distribution
- Nombre d'emplois, liés à l'alimentation durable
 - Chez les producteurs
 - Chez les distributeurs
- Nombre de bénévoles investis dans des associations agissant pour une alimentation durable
 - Nombre de bénévoles investis pour une SSA
 - Nombre de bénévoles investis dans les temps de formation
 - Nombre de bénévoles investis dans les temps de sensibilisation
- Projets de formation aux enjeux d'alimentation durable / projets de sensibilisation
 - Nombre et nature des projets
 - Participants à des projets
- Outils d'animation et de formation
- Soutiens financiers aux projets en faveur de l'alimentation durable
- Revenus moyens des agriculteurs du Pays de Morlaix par catégorie d'exploitation
- Évaluation SSA
 - Ingénierie
 - Temps de réunion et célébration
 - Bénévolat
 - Bénéficiaires

ÉVALUATION - DÉCLINAISON EN INDICATEURS DES QUESTIONS ÉVALUATIVES

EVALUATION - INDICATEURS COMMUNAUTÉ

Question évaluative : Les membres de la communauté d'action ont-ils renforcé leurs capacités à coopérer au service des transitions ?

- Ressources mobilisées :
 - Le temps passé des salariés / bénévoles
 - Diversité des personnes présentes & nombre
 - Communication commune (lettre, etc...)
 - Assiduité aux réunions des membres
 - Nombre de personnes que l'on n'a pas vu depuis 6 mois
- Actions réalisées :
 - Nombre de réunions de la CA
 - Variété des lieux de rencontres
 - Captation de nouveaux membres au sein de la CA
 - Nombre de réalisations communes (événements, festivals, etc...)
 - Nombre de rencontres avec acteurs non-membres
- Résultats :
 - Le nombre de personnes formés et informés dans la CA
 - Carnet d'adresse partagé, élargi
 - Meilleure connaissance des partenaires (qui fait quoi)
 - Stratégie et objectifs partagée (ex : charte)
 - Sentiment d'appartenance des membres à la CA et place de chacun
 - Conditions de travail du collectif (accueil, forme adaptée et variée, convivialité)
 - Nombre de sujets où l'on n'a pas réussi à se mettre d'accord
- Impacts :
 - Nombre et diversité
 - Coopérations qui se développent au-delà de la CA entre membres

Les prochains rendez-vous

Prochain groupe de travail autour de la **sécurité sociale de l'alimentation** :
le 4 novembre et 5 décembre à 18h00 au 2D

Prochain groupe de travail pour l'organisation du **Printemps des transitions** le
7 novembre à 18h00 au 2D

Dans le cadre de Festisol :

- Vendredi 8 novembre : **labo-fiction** - phase test pour préparer le festival des solidarités
- Lundi 18 novembre : **chantier immersion Ferme du Champs Perché**

Retrouvez toute la programmation ici

Rendez-vous pour la neuvième journée :

Vendredi 29 novembre

9h30 à 17h00

Dans les locaux de Carré d'as,
29 bis rue Camille Langevin
à Morlaix

POUR S'INSCRIRE
(CLIQUEZ SUR CE LIEN).

LISTE DES PARTICIPANTS

Géraldine Gabillet - ULAMIR CPIE
Anne Sophie Menand - Spiralen
Véronique Fattersack - Association Les Gasier.e.s de la Baie
Eliane Le Duff- Pôle ESS du Pays de Morlaix
Véronica Gomez Tomas - Ligue des droits de l'homme - Fresque du climat
Christine Bon - Projet échanges et développement
Gael Feat - GOUPIL & artisan en impression 3D et gravure laser à 3DFG.
Pascale Thomas - LDH, Amnesty / Bretagne vivante / animation galerie island
Anouk Sellier - Administratrice RESAM
Mathieu Cirou - co-président RESAM - Repair
Fanny Allais-Kerrien - RESAM
Bastien Engelbach - FONDA
Quentin Vassaire - FONDA
Yannick Blanc - FONDA
Elodie Potin - RESAM

Excusés

Nathalie Barnet- Adjointe au Maire en charge de la transition écologique et développement durable.
Conseillère déléguée à la transition énergétique
Dorothee Le Gal - Morlaix Communauté - PAT
Nicolas Makeiew - Buzuk
Véronica Gomez Tomas - Ligue des droits de l'homme - Fresque du climat
Bénédicte Compois - Administratrice RESAM - ULAMIR CPIE
Sophie Sanchez - Citoyenne
Caroline Leroy-déniel - Au fil du queffleuth
Vanessa Chiron - Carré d'As
Marie-Emmanuelle Grignon - Eco-Breton
Elaine Le Floch - citoyenne
Clément de Laroche Lambert - collectif joyeux chahuts